



Vue du Sainsbury Centre of Visual Arts, architecte Norman Foster.



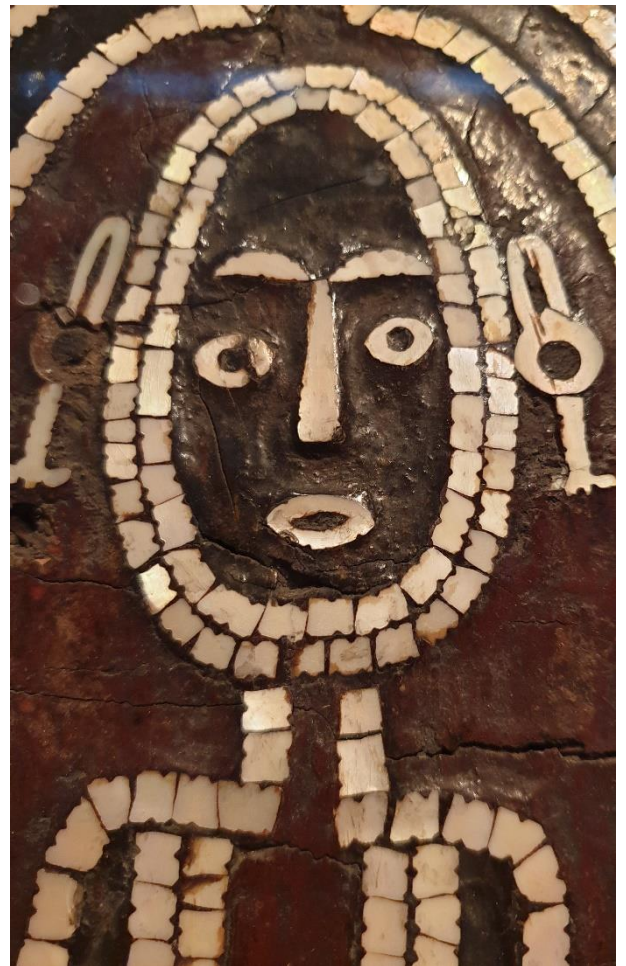
Salle de restaurant du Centre donnant sur la verdure.



La salle d'exposition de la collection Sainsbury.



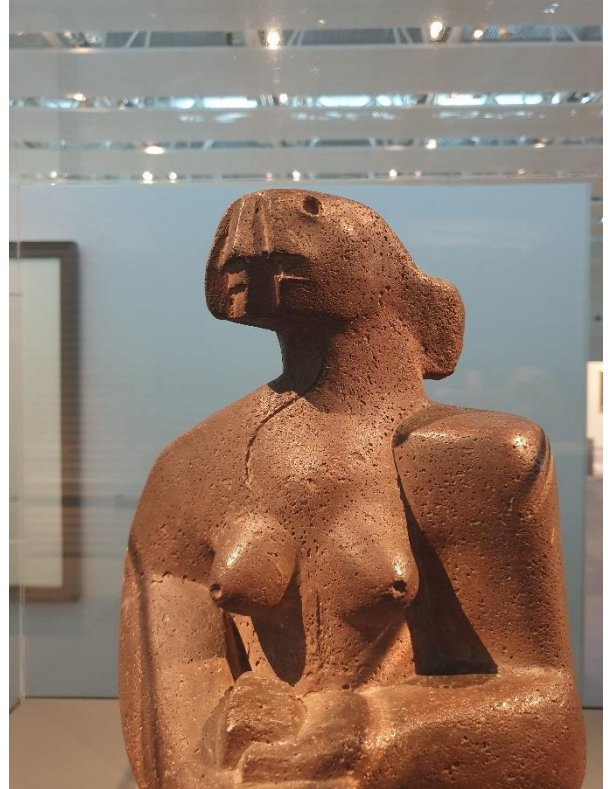
Coupe en bois à yaqona ou kava réservée au prêtre, Fidji 19^e s.



Bouclier de cérémonie des Salomon, détail des incrustations de nacre.



*Calao sculpté en bois du nord de la Nelle
Irlande, sans doute fragment de barque
funéraire malagan, collecté en 1880.*



Maternité en pierre par Henry Moore.



Merveilleux ivoire luba



Terre cuite Jomon env 2000 BCE



Ivoire luba détail.



Masque Japon.



Poids à peser l'or en bronze. Ghana.



*Porte bébé de Borneo,
voir:*

https://detoursdesmondes.typepad.com/dtours_des_mondes/2016/10/porte-bebe-dayak-baby-carrier-kalimantan-borneo.html



*Pendentif en forme de masque en coquillage.
Alabama, entre 1400 et 1600.*



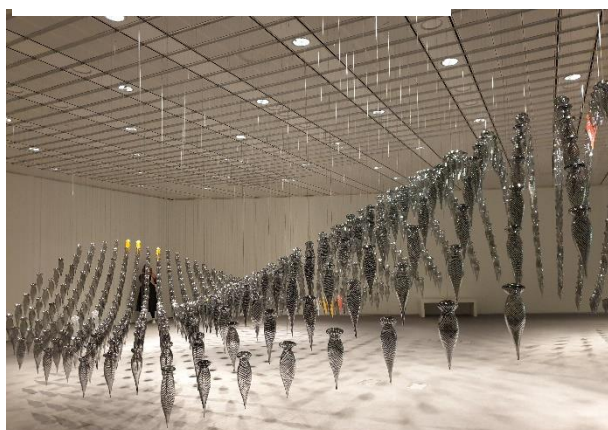
*Silex excentrique maya,
comptez les 8 profils.*



*Coulisseau en ivoire marin,
Alaska, Okvik, old Béring.*



*Expo de céramiques de
Magdalene Odundo.*



*Installation de flacons de verre par M.Odundo
avec Clémentine dans le lointain.*

*Ce 16 octobre, souffler la bougie ou siffler le
mojito, c'est shakespearien.*