

LOBI CET INCONNU



Un beau Bateba, ancêtre chasseur, de la grande collection François et Marie Christiaens. Torse puissant, signe de souffle vital (Khelé)

BATEBAS : Représentations

Réceptacles

d'esprits de la nature et de défunts, les THILA, protecteurs / dangereux, dont il faut contrôler le khélé (= nyama dogon)

Univers mental chargé en permanence par le dialogue avec les morts et les dieux, au cœur de la vie domestique.



Autel domestique Thildu, consacré au couple d'ancêtres « achevés » (Thilkotina)

Société et pensée magique complexes

Ref. Henri Labouret 1931

Piet Meyer 1981 – Expo Rietberg Museum, Zürich

Daniela Bagnolo, 2007

Qu'est-ce qu'un THIL ?

un bateba n'est pas un bout de bois. Un Thil lui inspire la vie. Il voit, communique, se déplace, écarte les sorciers, prend sur lui le malheur : tout ce que ne peut faire un esprit.

Un bateba ordinaire « Phuwé » est sculpté pour protéger de la maladie/ favoriser les récoltes/trouver une épouse féconde...

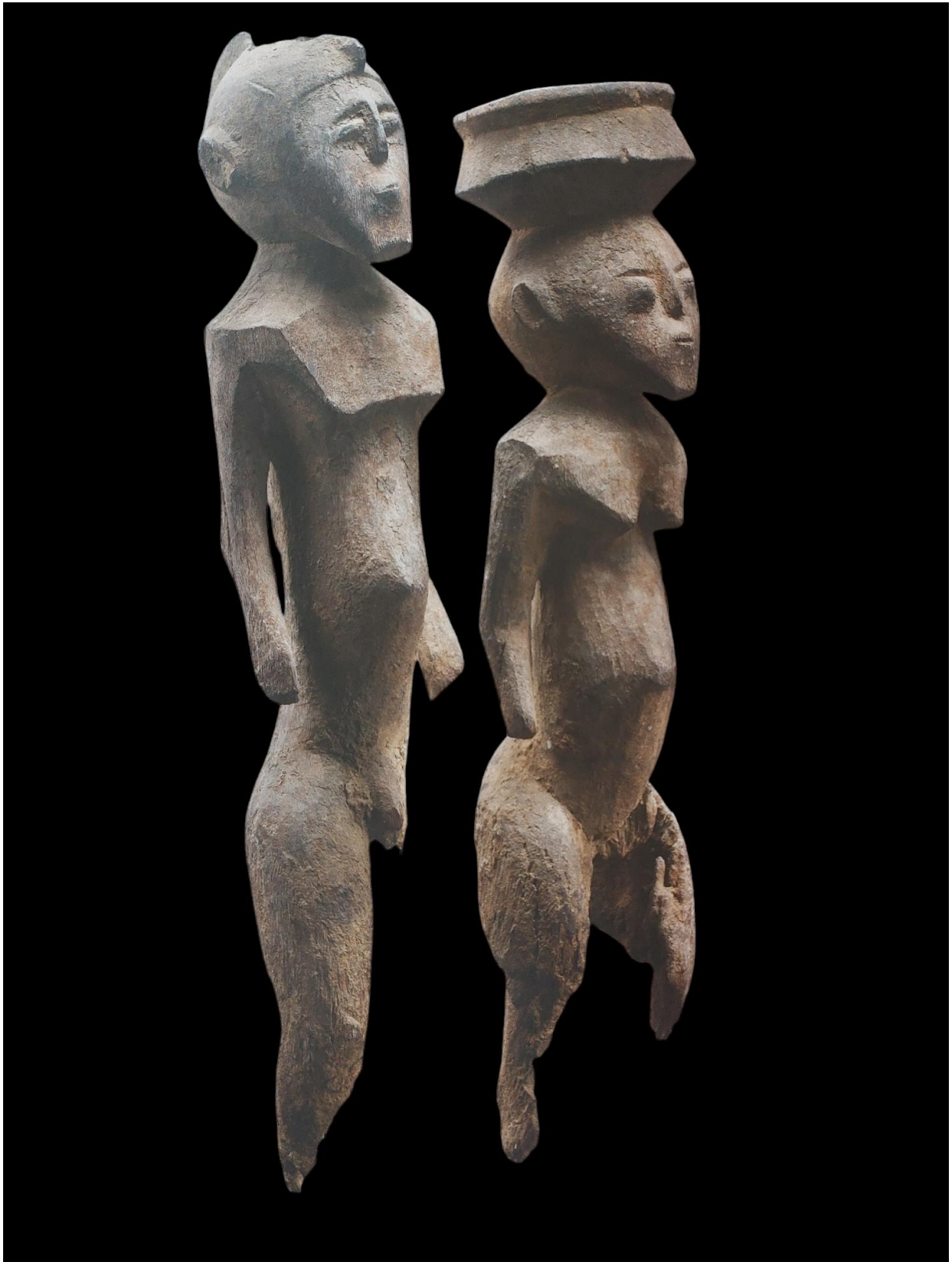
Nombreux Thila, créés par les dieux pour aider les hommes déchus du paradis.

L'Origine mythique

- Le ciel Thagba couvre Thil, la Terre-mère
- La séparation : Le couple primordial, nourri par un morceau de ciel qui doit être porté à ébullition avant d'ouvrir la marmite, transgresse l'interdit : Le Ciel se sépare de la terre et les humains doivent travailler pour vivre.
- La Terre fournit cependant

L'aide des Thila

Les Konkuor, génies de la brousse,
initiateurs de la divination



Couple de Thilkotina, la marmite du mythe sur la tête. Un être commun, un même tout

Du Thil au Bateba

Le devin au cœur du système spirituel. Choisi par le Conseil des anciens, il est obligé. Il commande une statue correspondant à son diagnostic du consultant (suite rêve/ signe/trouble)

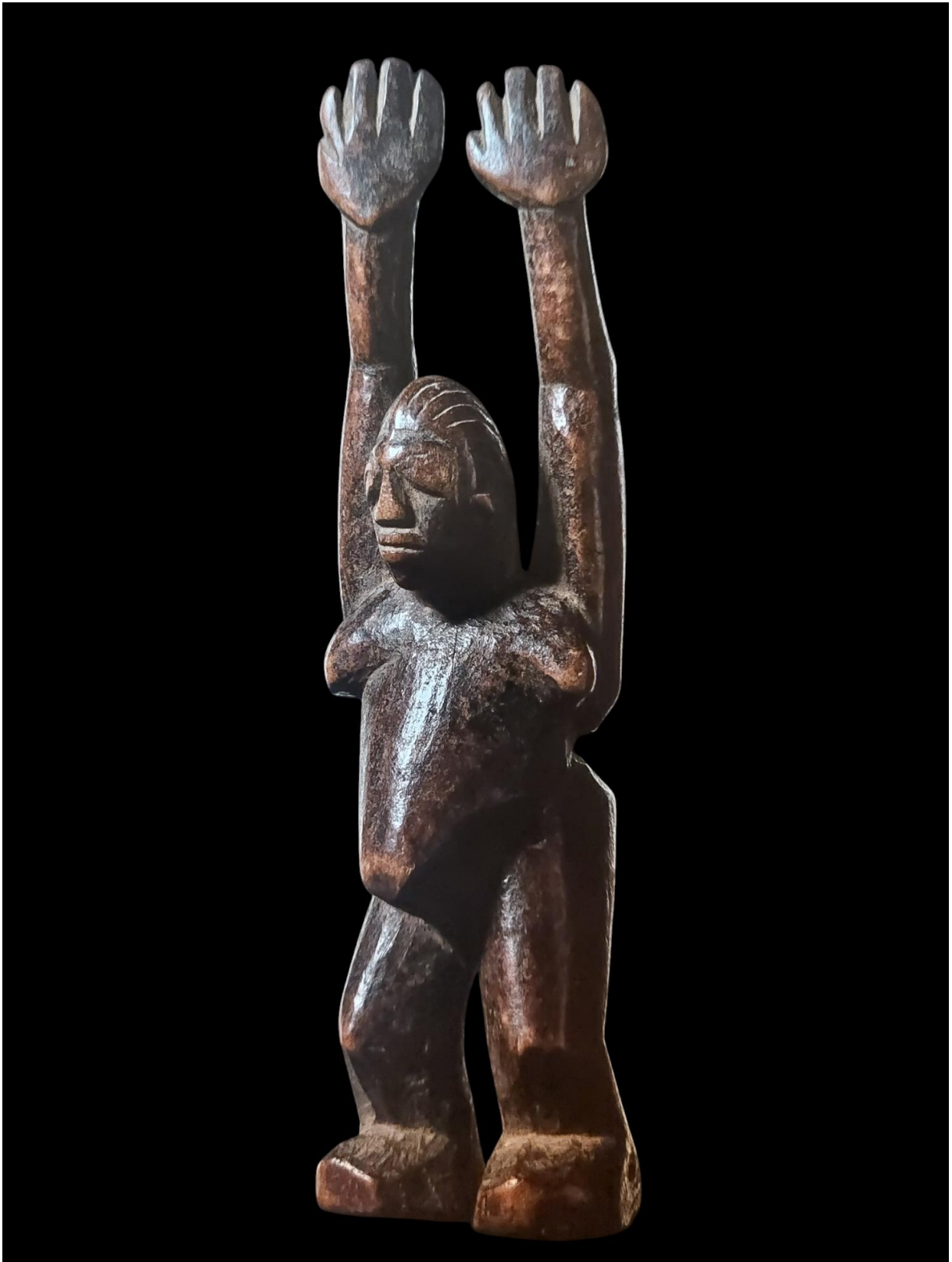
Le sculpteur choisi en fonction du statut du consultant est lui aussi obligé (tous les Lobi peuvent sculpter >qualité variée)

Le Bateba est installé sur un autel.

Le devin s'aide des Buthiba « Bois qui murmurent » ,
représentant les konkuors



DIVINATION



Buthiba

Qui sont donc les Lobi ?

Mosaïque de peuples issus du Ghana

Passages successifs de la Volta noire, fuir
l'esclavage

Gan, Thuna, Teesé, mi-XVIII^e puis Lobi, Birifor,
Dagara ...mi-XIX^e s.



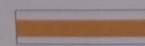
Les Lobi et apparentés :



Birifor



Dagara Wilé



Dagara Lobr



Dian



Dorosié



Gan

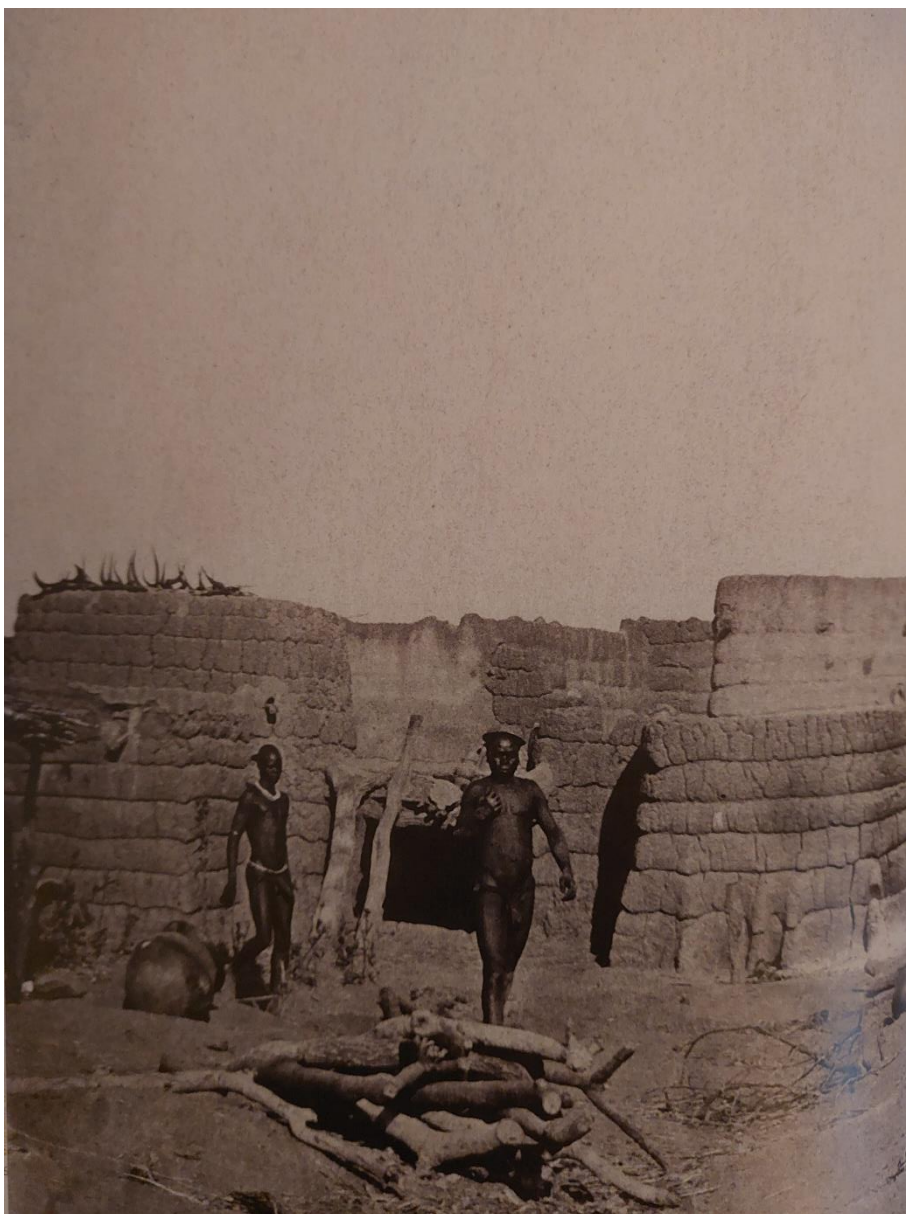


Puguli



Lobi

LES LOBI ET APPARENTÉS AU BURKINA FASO



Le cuor

———— A portée de flèche

Habitat dispersé en fermes-forteresses (cuor) , à protection spirituelle.

Cultivateurs de céréales, éleveurs, travail en collectivité.

Fréquents conflits entre villages

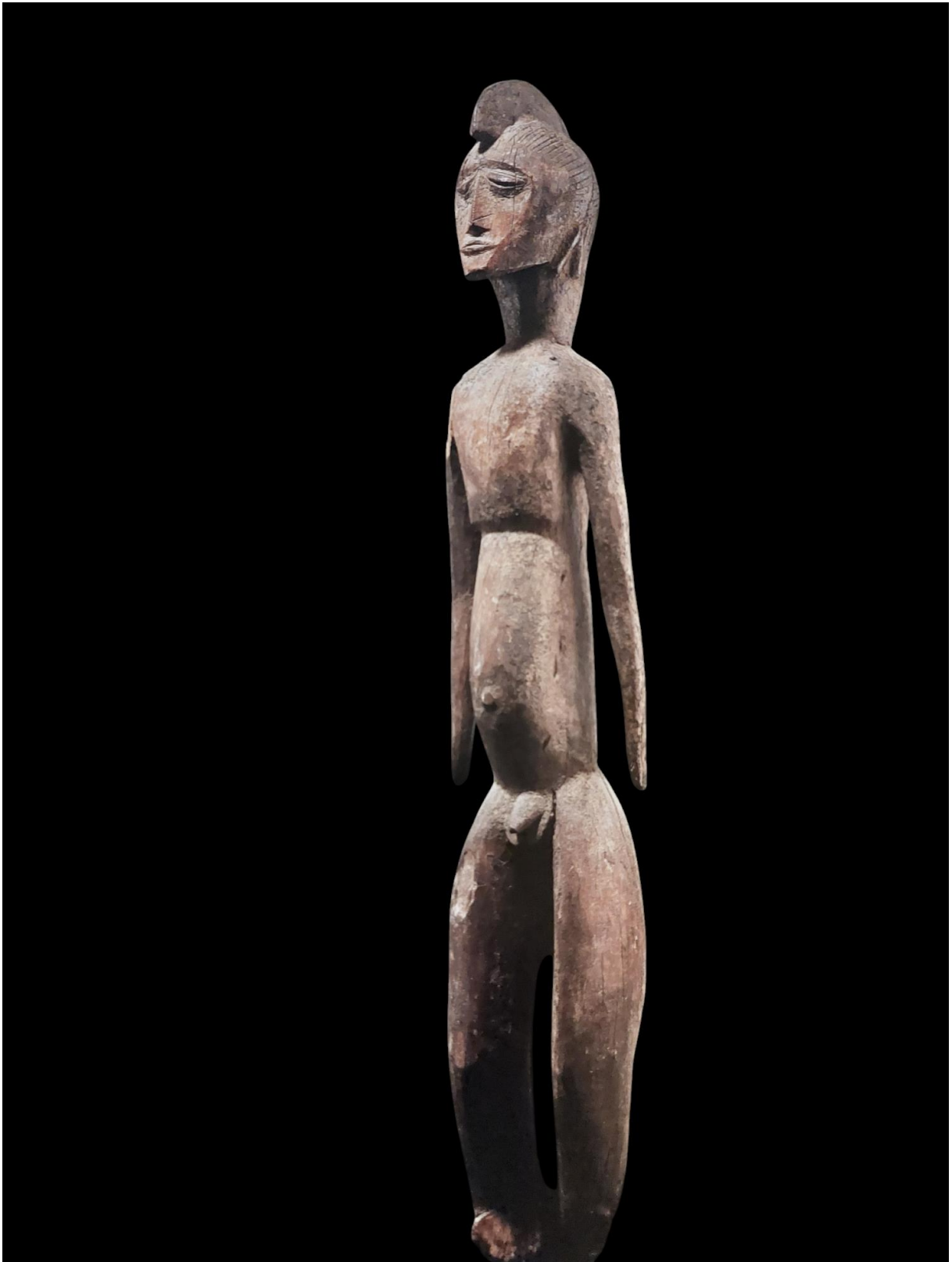
LOBI, Le peuple de la Liberté

Société clanique, bi-linéaire. Pas
d'autre autorité que celle du Père.

Commémoration septennale du serment
d'indépendance

(rite initiatique du Dyoro, édicition des interdits)

Ne pas suivre la voie des blancs



Guerrier Thuna

Résistance à la colonisation jusque
dans les années 1930

>>> Publications tardives, art
découvert dans les années 1970

1ère expo 1981 Musée Rietberg

Conscience psy

Chacun possède un **double** (Thuu), qu'il doit gérer dans le respect des interdits. Il décharge de la culpabilité, et neutralise les doubles agressifs.

(Doubles dangereux des sorciers /des défunts errants)

Le double doit accompagner le défunt, jusqu'aux secondes funérailles.



Ambiguïté, bipolarité...à contrôler

Premières funérailles (Bobuur)

Trois jours, fermentation de la bière de mil
jusqu'à la cérémonie

Incarnation du Double (morceau de linceul qui
doit rester intact sur le défunt pour ne pas
devenir un thil errant.

Mise en terre, avec la crosse du défunt

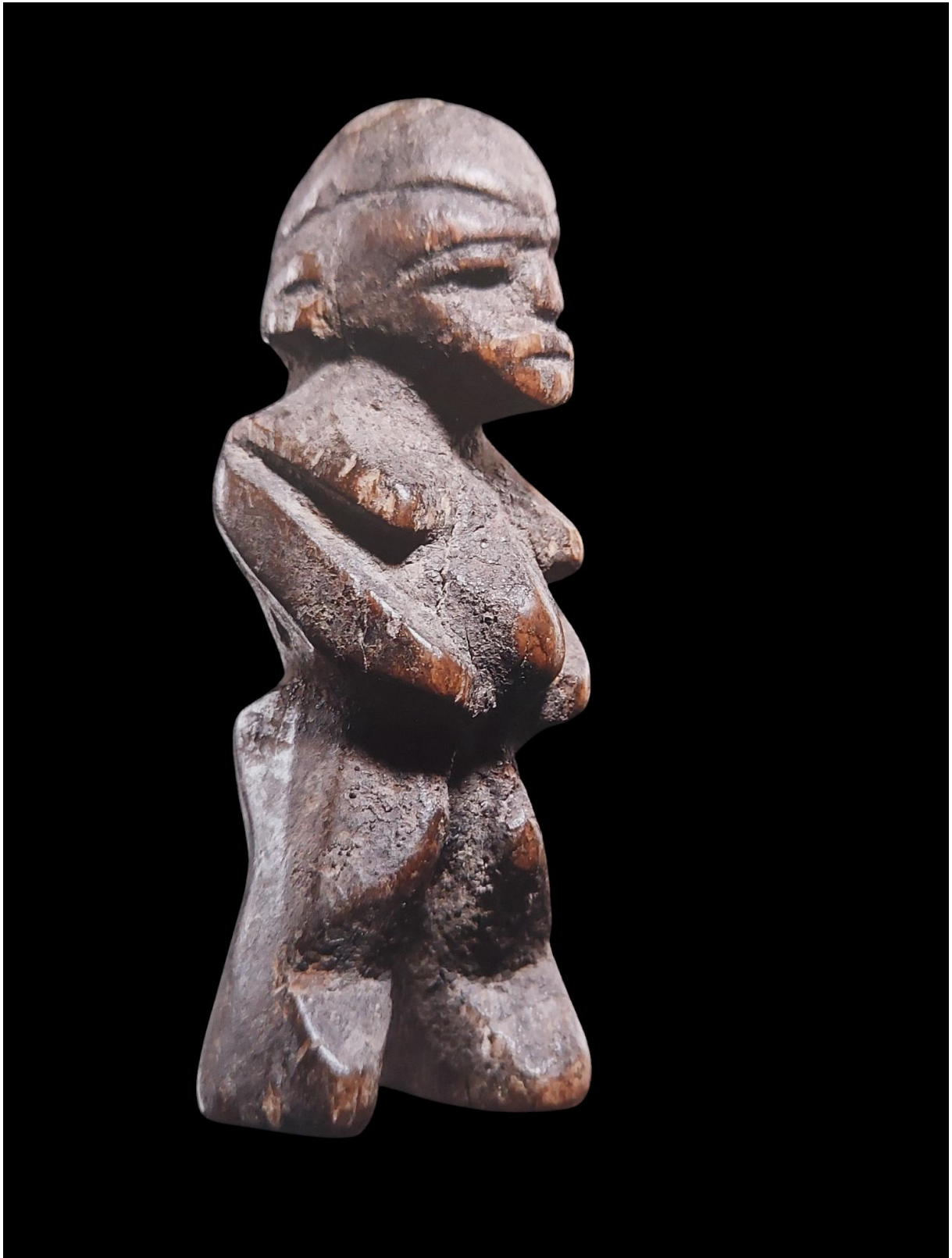


La vie éternelle des Kothila

Les deuxièmes funérailles, au moins dix ans après: En rêve, le fils aîné reçoit la demande du défunt de le « Mettre au monde ».

Crosse exhumée, placée sur l'autel avec le nouveau bateba Thilkotin, ancêtre achevé ...si l'interrogatoire du défunt par le devin est favorable.

Buthiba



Exorcisme

Si des épreuves doivent être franchies, des bateba d'un thil« dangereux » luttent contre leur malédiction et les sorciers : on leur sacrifie, avec l'aide de guérisseurs.

- bateba tristes (ruptures d'interdit)



- bateba paralysés (mort non naturelle, noyade, morsure serpent / mort non vengée / pas de descendance masculine)

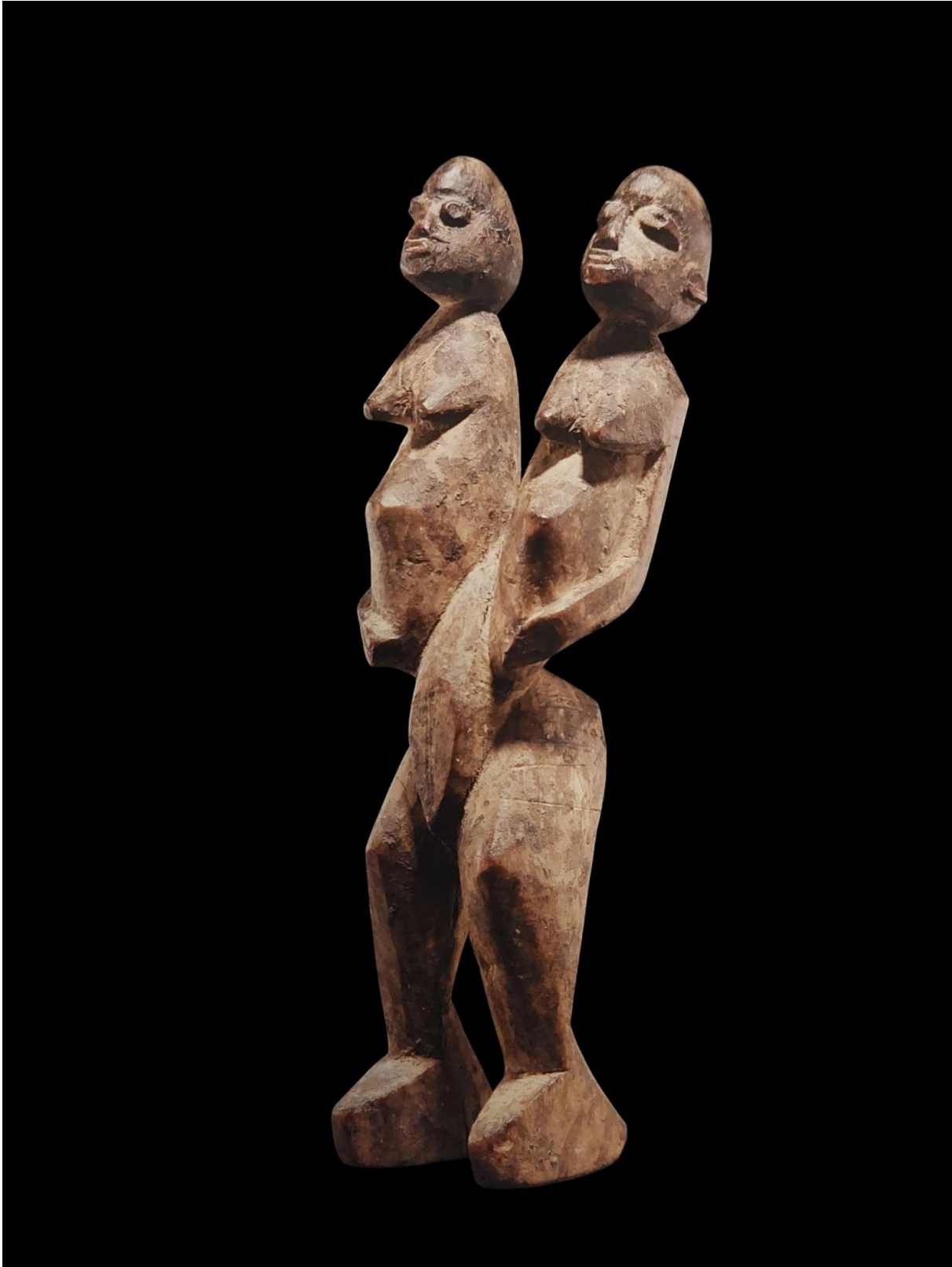




- bateba tibala « un petit truc en plus »

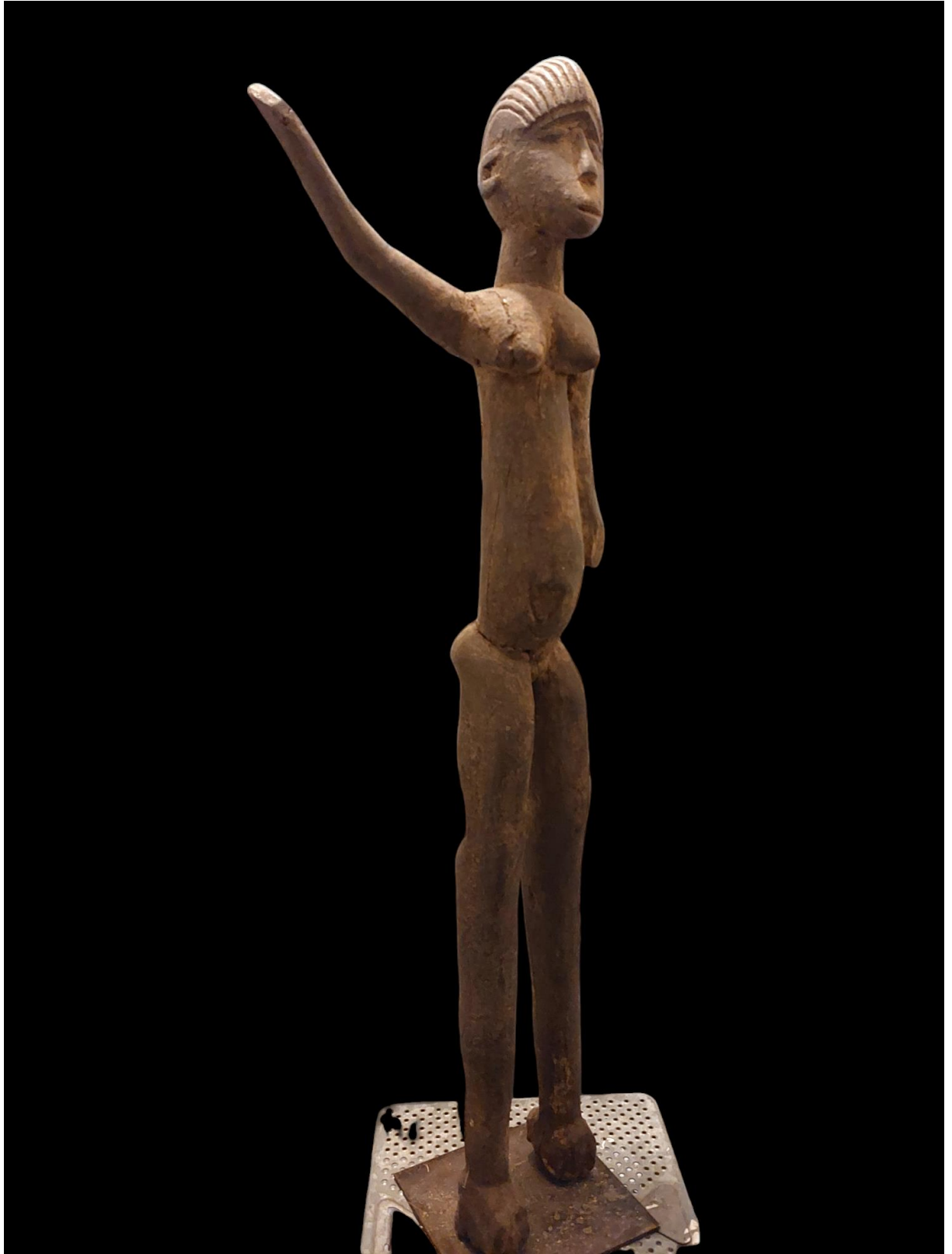
- bateba ti-puo (double)

bi-polarité border line



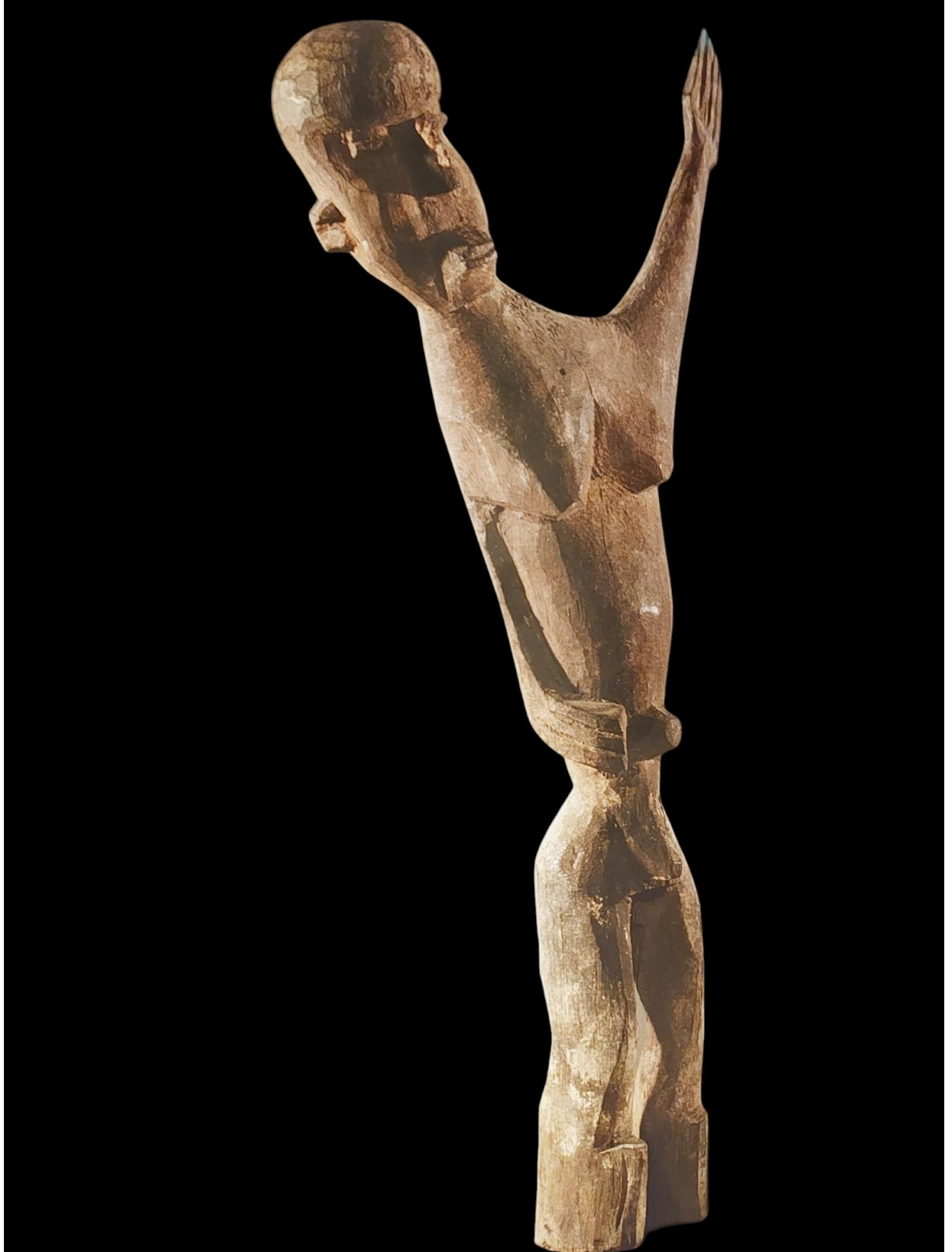
Les bateba protecteurs

- bras levés



● bras droit : protège du patriclan

bras gauche : protège du matriclan





- 2 bras : bloque la mort et les sorciers

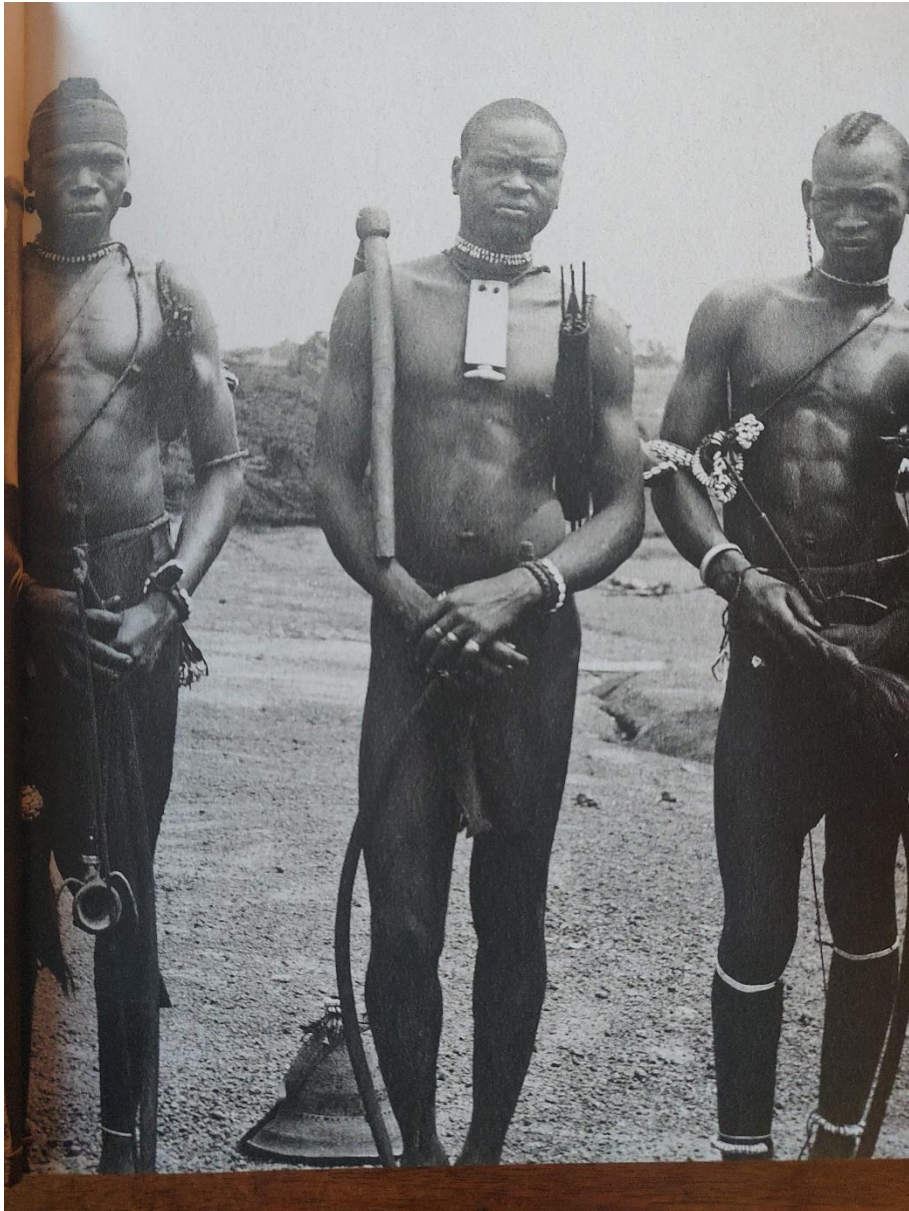
Bateba de conciliation

Cultes d'apaisement des victimes :

- Guerre (Milkuur)- sculpture d'une tête-piquet
- Chasse (amulette en ivoire Babatii)

T

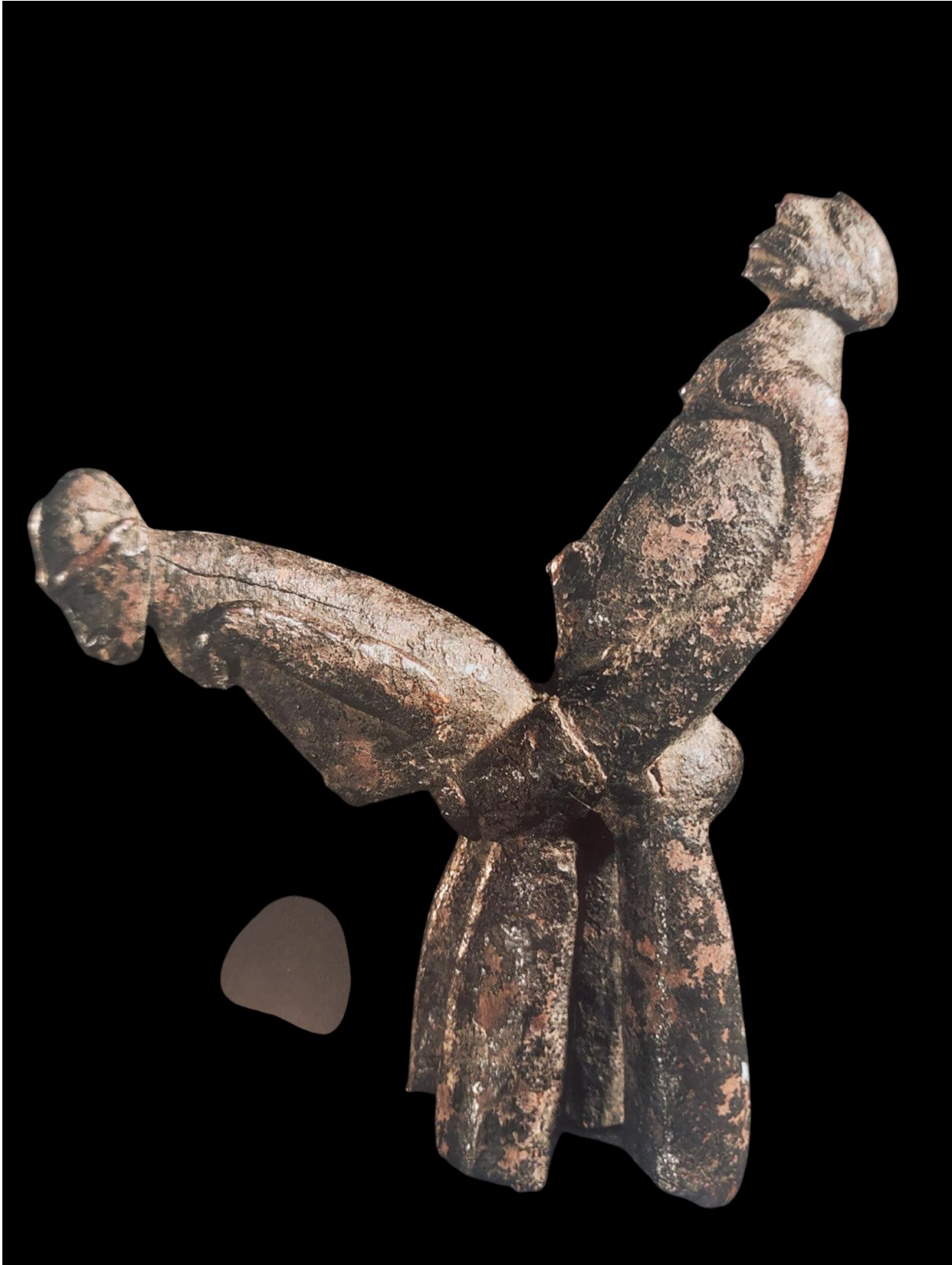




Autres types de Bateba

Cérémonie de « fiançailles »

- Bateba « Bêtise »



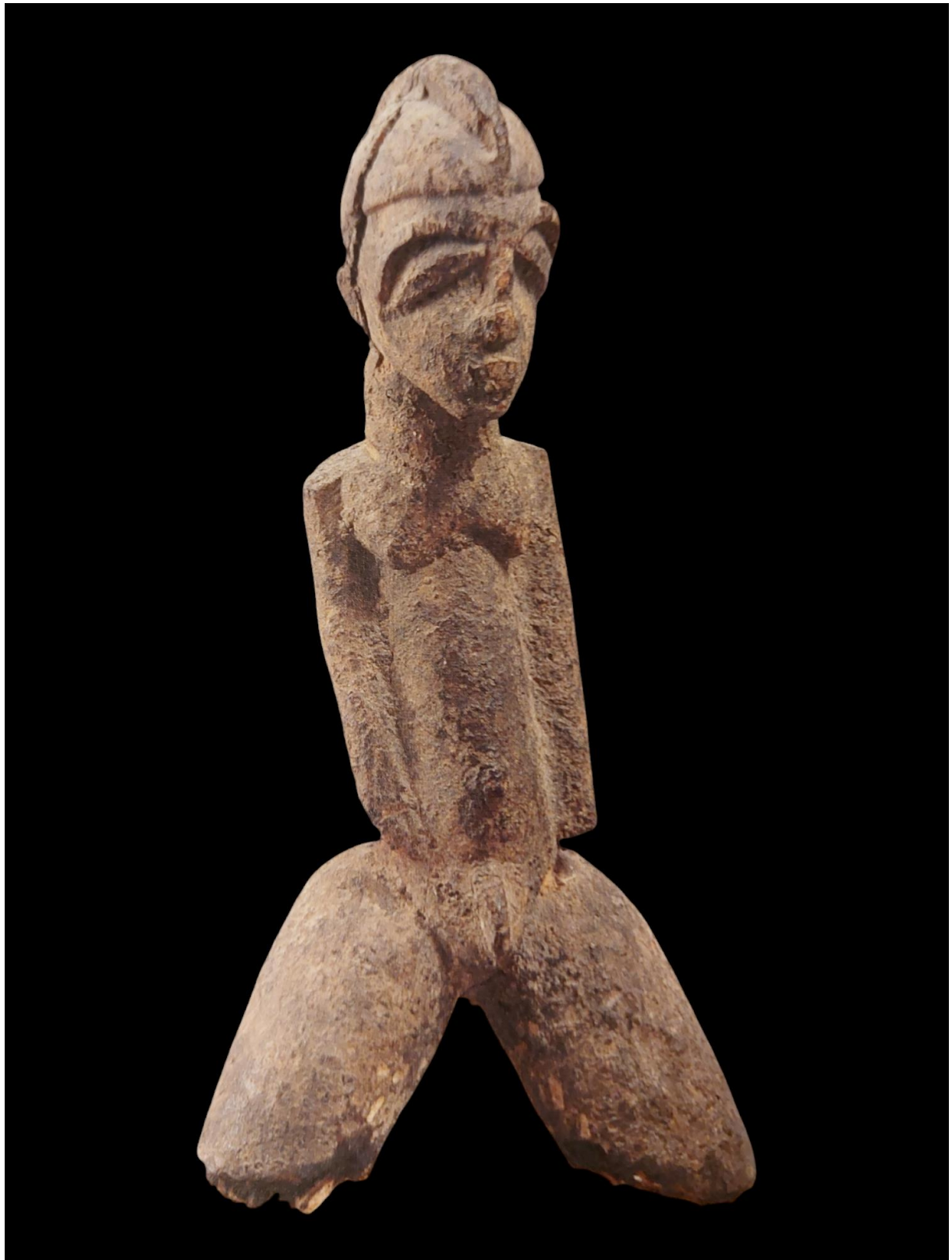


Originalité des Dagara

Expérience Jean-Jacques Lussier (ca 2000)

Choix vs. chef d'œuvre de statuette Senoufo :

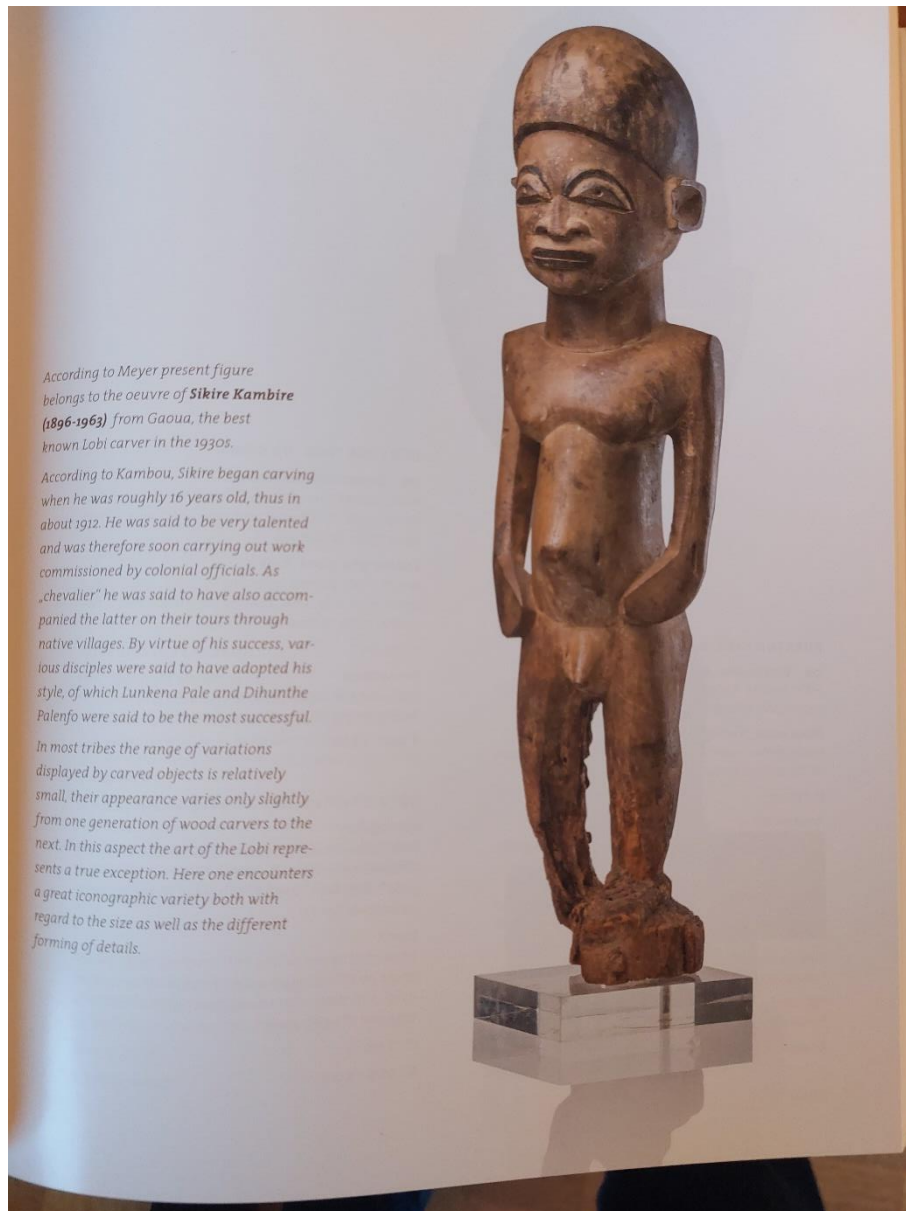
LA PRESENCE !



Richesse de l'Art Lobi

- Substrat culturel
- Créativité extensive ,
- tardivement, mais de plus en plus reconnue.

Ecoles de sculptures (tardives)



Sikiré Kambiré



Tabouret Thuna : Supériorité de la tradition

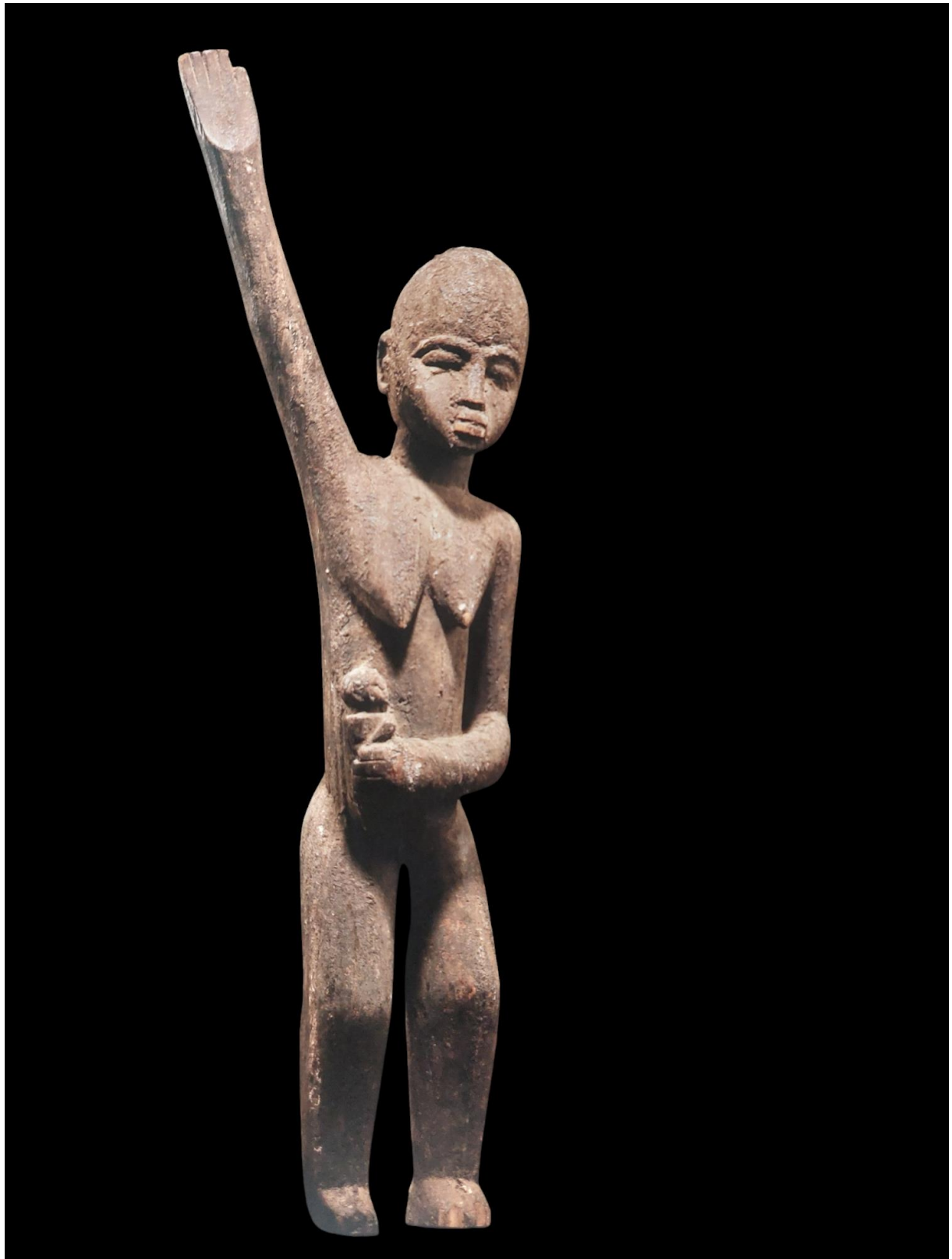
Sélectionnez la qualité

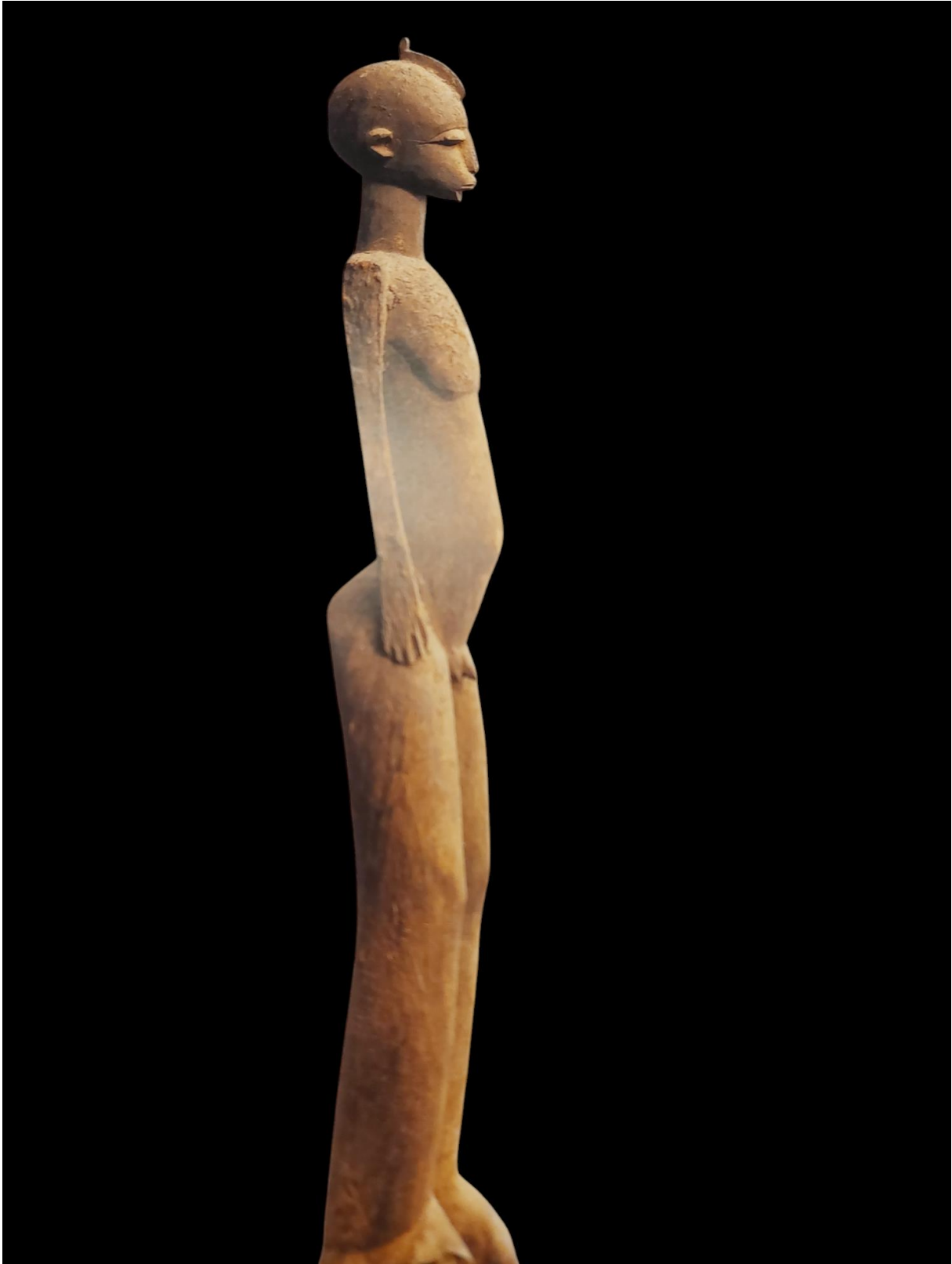
Chefs d'œuvre encore
accessibles !

Et pour finir en beauté :



Crosse Thuna (reconnaissable à la coiffure de tresses tirées vers l'arrière et regroupées en chignon bas) Ex- Michel Leiris, reproduit (mais pas reconnu) dans Leiris-Delange -Afrique Noire La Création plastique. 1967









a

